

شركة



Cleopatra

كليه وباترا



قـرميد
الديكور
بديل الفخار



بديل
الماج
upvc



قـرميد
بلاستيك
pvc

01020086932 - 01018954168

اتصل بنا

www.qarmidcleopatra.com

• قرميد بلاستيك PVC



كليوباترا

Cleopatra

منتجات كليوباترا
PVC - UPVC

نقدر الجودة لذلك منتجاتنا عالية الجودة
لارضاء عملائنا وتلبية جميع احتياجاتهم

قرميد السقف البلاستيك



بديل الصاج



قرميد الديكور بديل الفخار



توفير افضل المنتجات بأعلي جودة وانسب الاسعار

هدفنا الذي نسعي اليه دائما خدمة عملائنا بتميز
يفوق توقعاتهم ويلبي احتياجاتهم



www.qarmidcleopatra.com



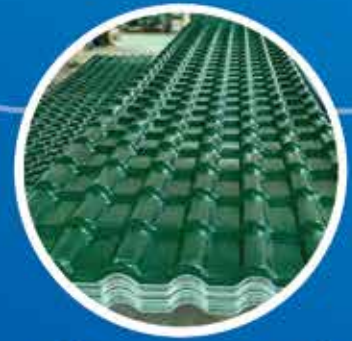
كليوباترا

Cleopatra

خبرة اكثر من ١٠ سنوات
في مجال توريد وتركيب
اعمال

● قرميد بلاستيك
PVC

لماذا
تختار شركة كليوباترا



ضمن
١٠ سنوات



منتج
مستورد

فريق عمل متخصص في التركيب

مراحل التركيب



يتم تصنيع شاسيهاات الحديد او الخشب حسب التصميم المطلوب
ثم يتم تركيب الالواح وتثبيتها ميكانيكا بادوات التثبيت الخاصة



Wide 1050mm
Effective width 960mm
Wave pitch 160mm Wave height 30mm

PLEASE CONTACT US FOR MORE COLOR CUSTOMIZATION,
WE PROVIDE PROFESSIONAL DESIGN SOLUTIONS.

HIGH TENACITY SUBSTRATUM
CAN DO PRIMARY OR WHITE BASE



أخضر



برتقالي



طوبي



أزرق



رمادي

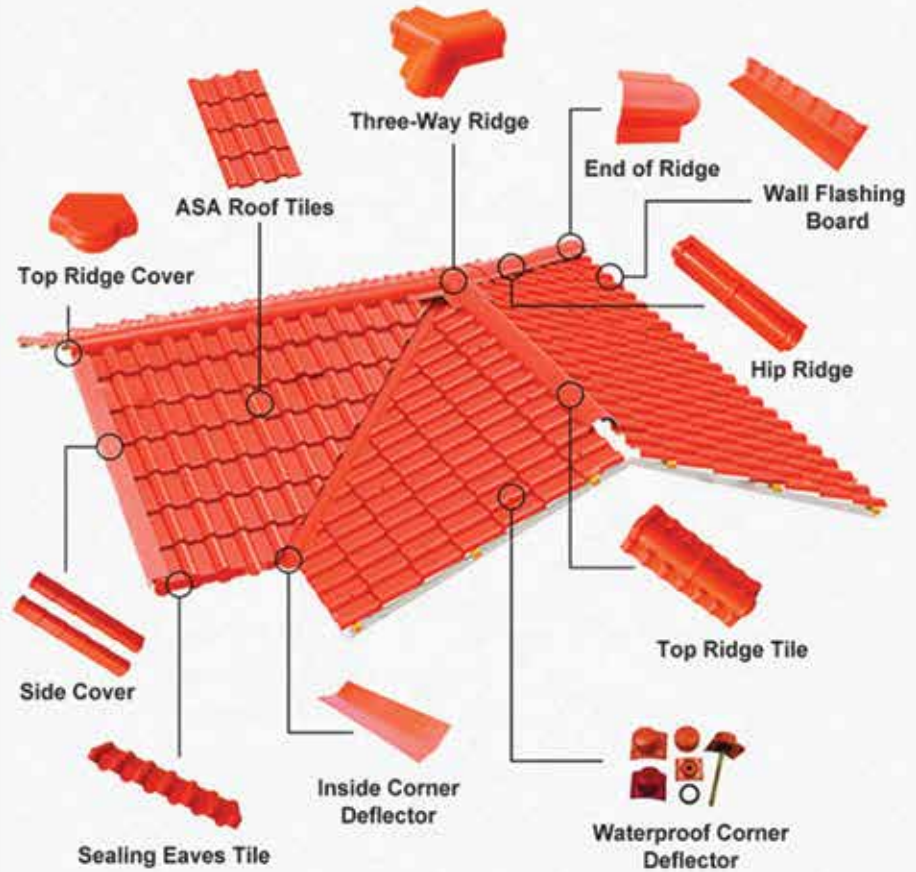
متوفر جميع الالوان والمقاسات



الواح القرميد من خامه UPVC

تستخدم في تغطية الجمالونات
والمظلات والمزارع واسطح المنازل
والقري السياحية والبرجولات

وجراجات السيارات بدقة وجودة عالية
ومظهر ديكوري مميز وجذاب





الابعاد

عرض ١,٠٥ * طول ٥,٥ متر

عرض ١,٠٥ * طول ٥,٧١ متر

عرض ١,٠٥ * طول ٥,٩٣ متر

السماك : (٢ - ٢,٥ - ٣) مللي

مميزات القرميد

- عازل للحرارة
- غير قابل للصدأ
- مانع لتسريب المياه
- كاتم للصوت
- صديق للبيئة
- مقاوم للأحماض
- سهل التنظيف
- مقاوم للرطوبة
- ضد الكسر





داتا شيت لمنتجات القرميد من شركة
كليبواترا لتوريد وتركيب الواح القرميد البلاستيك pvc

					Data Sheet				
					No.	Test Item	Test standard	Test condition	Test result
					1	UV Exposure	ASTM G154-06 cycle 1 ISO 105-A02:1993	8 h UV at 60°C BPT.089W/(m2.nm)@340nm ,4h condensation at 50°C BPT Exposure period 1000 h	Grey scale (see note 10)
					2	High temperature resistance	ASTM D3045- 92(2010) and client's requirements	60 °C , 6h	No visible change
					3	Muriatic acid resistance	With reference to ISO 175-2010 and client's requirements	Medium : 35% (m/m)HCl(AR) Method: Immersion method Temperature : Room temperature Test time :40 h	No visible change
					4	Hydrochloric acid resistance	With reference to ISO 175-2010 and client's requirements	Medium : 30% (m/m)H2SO4(AR) Method: Immersion method Temperature : Room temperature Test time :48 h	No visible change
					5	Alkali resistance	With reference to ISO 175-2010 and client's requirements	Medium : 30% (m/m)NaOH(AR) Method: Immersion method Temperature : Room temperature Test time :48 h	No visible change
					6	Density	ISO 1183-1:2012 Method: A	Absolute alcohol 23±0.5 °C	1.685g/cm3
Profile	Material	Width	Thickness	Weight	7	Flexural strength before aging	ASTM D790-07	Specimen :100*1096*2.52mm Testing speed:1mm/min Span:50mm	53.8 MPa
HT1040	ASA+PVC	1.04 m	2.00 mm	4.0KG/m2	8	Flexural strength after aging		57.1 MPa	
Length	Max5.93m for 20 GP , max 5.93m for 40GP				9	Charpy unnotched impact strength	ISO 179-1 :2010	Specimen :ISO 179-1/1eU Specimen thickness : 32.5 mm the capacity of the pendulum:5J Impact speed : 2.9m/s Span : 62mm	40.1KJ/m2 C(complete break)
Colors					10	Vis at Softening temperature	ASTM D1525-06	Specimen thickness :2.00mm Rate of temperature: 50 °C/h Load: 50 ton	60.5 °C
	Features					11	Tensile strength before aging	ASTM D 638-03	Specimen: type 1 Testing speed: 50mm/min
12		Tensile strength after aging	37.3 MPa						
13	Impact resistance	ASTM D5420-04	Statement of Geometry GE (striker dia 12.7mm, strike weight : 1 KG Span: 200 mm) number of tested :10	Numbers of breakage: 0					
14	Coefficient of liner thermal expansion (um/m.°C)	ASTM D1204.08	Condition :100°C,60min then 23 °C , 50% RH ,1h , Specimen : 25*25cm,Medium : Talcum powder	45.13					
15	Oxygen Index	ISO 4589-1 :1996	Specimen: type III, Ignition Procedure: Method: A	23.20%					
Item	PVC+ASA	Clay	Steel	Cement	16	Horizontal burning	UL 94-1996	Specimen : 129*12.9*2.5mm Condition: 23 °C 50% RH, 48h	HB (table 1.2 note 4)
Color stable	✓	✗	✗	✗	17	Vertical burning	UL 94-1996	Specimen : 129*12.9*2.5mm Condition: 23 °C 50% RH, 48h	V-0
Light weight	✓	✗	✗	✗	18	Burning test	DIN 4102-1:1998-05	See appendix 1	B2(appendix 1)
Heat insulation	✓	✓	✗	✗	19	Thermal conductivity	ASTM C518-04	Unit :W/(m.k)	0.0763
Anti-corrosion	✓	✓	✗	✗					
Anti-earthquake	✓	✗	✓	✗					
Fire proof	✓	✓	✓	✓					
Sound proof	✓	✗	✓	✓					
UV-resistant	✓	✗	✗	✗					

الاكسسوارات



كاب تثبيت



زاوية رباعية



طمبوشة



حلية سادة



زاوية ثلاثية



كف نهاية



شركة

Cleopatra

بديل الصاج

UPVC



خصائص الواح
بديل الصاج
UPVC

تتكون من خامات UPVC مع

اضافات من مواد كيميائية صديقة للبيئة مستوردة من الخارج
ومصنعة علي ايدي خبراء كيميائيين من كوريا والمانيا

تستخدم كبديل للصاج في تغطية الجمالونات والمصانع والمظلات
والهناجر والمخازن

بديل الصاج
UPVC

كليوباترا

تتميز الواح ال UPVC

بوجود اربع طبقات عازلة للحرارة ويتم
تغطيتها بطبقة ASA للحماية من اشعة
الشمس والظروف المناخية القاسية

Cleopatra

التي تحافظ عليها وتزيد
من عمرها الافتراضي ليصل
لاكثر من ٣٥ عام



الايكون
الشفاف



الواح بديل الصاج المصمت والمفرغ



www.garmidcleopatra.com



داتا شيت بديل الصاج المصمت

المواصفات

DATA SHEET					
No.	Test Title	Test standard	Test condition	Test result	
1	UV Exposure	ASTM D3482 type 1 D0 16-A2 160	ES10VAD2; SPT 6.80W/m ² by 600nm W acceleration 4x; SPT Exposure period 200h	Dry scale per rate 10	
2	High temperature resistance	ASTM D2046 (D2010) and other's requirements	80°C 2h	no visible change	
3	Moisture and weather resistance	80h saltwater (D0 17-2010 and other's requirements)	Moisture (24hours) H2O/4h Methylamine (soaked) Acetic acid (soaked) 7ml conc. a/c	No visible change	
4	Hydrochloric acid resistance	80h saltwater (D0 17-2010 and other's requirements)	Moisture (24h) H2O/4h Methylamine (soaked) Temperature fluct. temperature for one day	No visible change	
5	Heat resistance	80h saltwater (D0 17-2010 and other's requirements)	Moisture (24h) H2O/4h Methylamine (soaked) Temperature fluct. temperature for one day	No visible change	
6	Density	ISO 1181-1 2012 Method A	Moisture (soaked 24-48h)	1.20g/cm ³	
7	Flexural strength before aging	ASTM D790-07	Specimen: 107*106*2.5mm Testing speed: 1mm/min Span: 60mm	80.38% 65.19%	
8	Charpy impact strength	ISO 179-1 2010	Specimen: 107*106*2.5mm Specimen Status: 22.5mm The capacity of the pendulum for impact speed 2.5m/s Span: 60mm	40.15kJ/m ² (Compliant test)	
9	Notch impact strength	ASTM D256-08	Specimen: 107*106*2.5mm Rate of temperature: 20°C Load: 50N	19J	
10	Tensile strength before aging	ASTM D638-03	Specimen: Type 1 Testing speed: 5mm/min	34.38%	
11	Tensile strength after aging	ASTM D638-03	Specimen: Type 1 Testing speed: 5mm/min	34.38%	
12	Impact resistance	ASTM D256-08	Specimen: 107*106*2.5mm da 12.5mm, Ball weight: 7kg Scale: 250mm (height of fall) 10	Number of bounces: 0	
13	Carbondioxide (CO ₂) resistance	ASTM D2046-04	Condition: 100°C, 80mm dia, 217, 500h, N ₂ , Specimen: 20*20*10 da Sun-Taker panel	10-15	
14	Dryer test	ISO 188-1 198	Specimen: Type 1, 100mm dia, thickness: 2.5mm	30-20%	
15	Weldline testing	UL 94-198	Specimen: 107*106*2.5mm Condition: 217, 500h, da	H2000 (2.0MM)	
16	Vertical burning	UL 94-198	Specimen: 107*106*2.5mm Condition: 217, 500h, da	0/0	
17	Flaming burning	UL 94-198	Specimen: 107*106*2.5mm Condition: 217, 500h, da	0/0	
18	Soiling test	ISO 10241 1988-03	See standard	20 (specimen 1)	
19	Thermal stability	ASTM D2046	ISO 188-1	100%	

الضمان ١٠ سنوات

المميزات

ضد الصدأ

مقاومة للأمطار

عازلة للحرارة

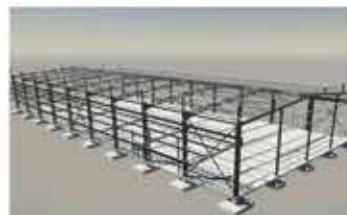
مقاومة الأحماض

صديقة للبيئة

كاشطة للصوت

عازلة للكهرباء

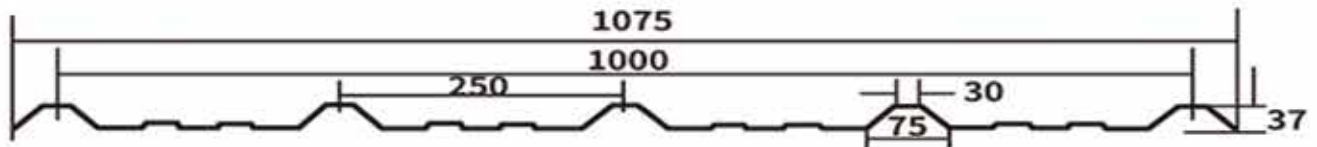
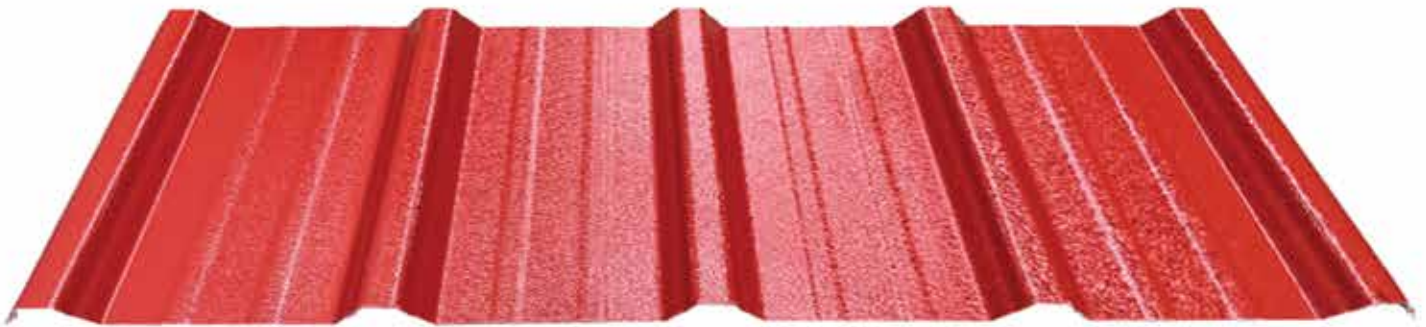
مقاومة الرطوبة





PRODUCT DISPLAY

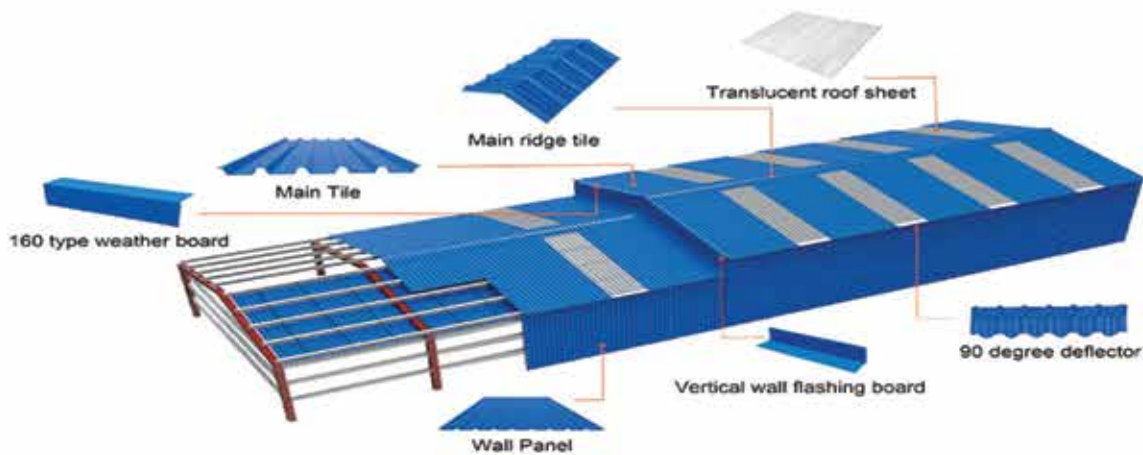
الابعاد



تأتي الواح بدیل الصاج المصمت بسمك ٢,٥ مللي
عرض اللوح ١,٠٨ متر اما الاطوال تكون علي حسب الطلب
وزن المتر في اللوح ٥ كيلو وارتفاع التعريجة ٤ سم

ACCESSORIES

الاكسسوارات



Waterproof accessories



Tapping screw

	
5.0×30mm	6.3×65mm
	
5.0×60mm	6.3×90mm
	
5.0×50mm	6.3×125mm





المميزات

عازلة للحرارة

مقاومة للأمطار

مقاومة الرطوبة

صديقة للبيئة

عازلة للكهرباء



ضد الصدا



White



Blue



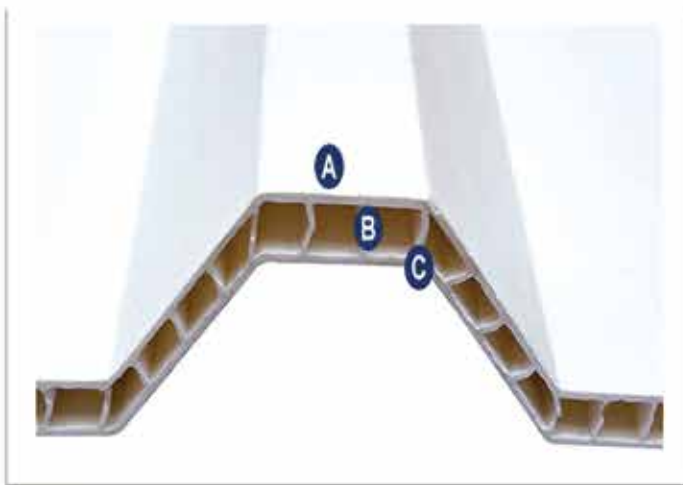
Light grey



Green

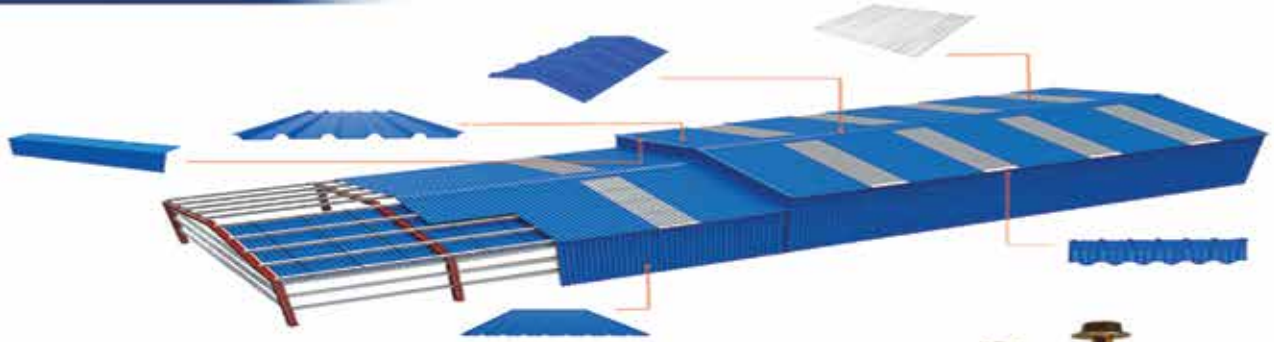


Gray





Install the display figure



Waterproof accessories



PVC
the installation
process
>>>

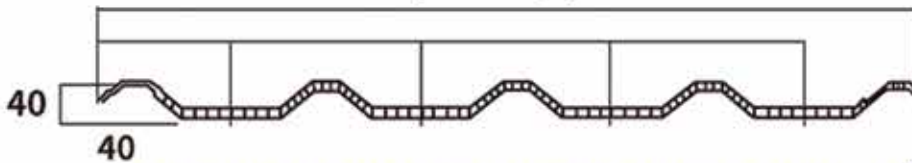


PRODUCT DISPLAY

الابعاد



العرض ١٠٦ سم



تأتي الواح بديل الصاج المفرغ بسبك ١٢ مللي

عرض اللوح ١,٠٦ متر اما الاطوال تكون علي حسب الطلب

وزن المتر في اللوح ٦,٥ كيلو

● قرميد الديكور بديل الفخار



كليـ وـ اـ تـ رـ ا

Cleopatra



قرميد الديكور الايطالي
بديل الفخار

البورتوجيز 

المارسيليا 

الاكسسورات 



هذا المنتج عبارة عن قطع من البلاستيك المصنوع من افضل انواع البوليمرات المستخدمة في التسقيف واحداث ما توصلت اليه تكنولوجيا التسقيف في العالم



www.garmidcleopatra.com



كليوباترا

Cleopatra

خبرة اكثر من ١٠ سنوات
في مجال توريد وتركيب
اعمال

● قرميد الديكور
بديل الفخار

لماذا
تختار شركة كليوباترا



ضمن
١٠ سنوات



منتجات
بيور

فريق عمل متخصص في التركيب

المميزات

صديق للبيئة

مقاومة التغيرات الجوية

مقاوم للضغط والكسر

المظهر الجمالي

سهولة التركيب

عازل للصوت والحرارة

بدیل الفخار



قرمید الڊیکور

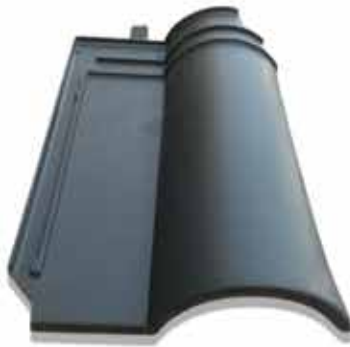
42 CM



26 CM

یتکون المتر من ۱۲ قطعة سمک القطعة ۴ مللي وزن المتر المربع ۵ کجم
 قوة التحمل ۶۵۰ کجم / قدم مربع
 لكل قطعة

الوان قرمید الڊیکور



بدیل الفخار



قرمید الڊیکور

41 CM



22 CM



یتکون المتر من ۱۴ قطعة سمک القطعة
۴ مللي وزن المتر المربع ۵ کجم

قوة التحمل ۶۵۰ کجم / قدم مربع
لکل قطعة

مارسیلیا

الوان قرمید الڊیکور



اکسسوارات قرمید الڊیکور







شركة



Cleopatra



Head Office

Hadyek Alahram Gate 1 - Al Sarwa almaadnya 12 B

Address

Killo 22 Alex Matrouh - Behind Juhyna Company

Mobile

01020086932 - 01018954168

مقر الشركة

حدائق الاهرام - البوابة الاولى شارع الثروة المعدنية ١٢ ب

العنوان

الكيلو ٢٢ طريق اسكندرية مطروح بجوار جهينة

موبايل

٠١٠٢٠٠٨٦٩٣٢ - ٠١٠١٨٩٥٤١٦٨



قرميد
الديكور
بديل الفخار



بديل
الصاج
upvc



قرميد
بلاستيك
pvc

01020086932 - 01018954168

اتصل بنا

www.garmidcleopatra.com